

# TRADE FORCE

## Toujours avec vous

Réglementation  
Environnementale

2020



GAMME BOÎTES D'ENCASTREMENT

2022

A Sonepar Company

# BOITE D'ENCASTREMENT Ø68



- Boîtes d'encastrement étanches à l'air pour cloisons sèches acceptant des gaines ICT Ø16 / 20 / 25 et câbles électriques 3G2,5<sup>2</sup> max.

- Boîtes universelles permettant le montage d'appareillages à vis ou à griffes.



## Nombreuses entrées

8 entrées latérales et en fond de boîte.

## Lèvre d'étanchéité

Étanchéité renforcée grâce au joint périphérique sur tout le pourtour de la boîte.

## Rigidité élevée

+15% par rapport à la moyenne des boîtes du marché.

## Large collerette

Collerette large, fine et profilée pour un placage parfait au mur.

## Membrane haute qualité

Ouverture des opercules au doigt. Très bonne tenue de la gaine.

## Etriers métalliques à grande envergure

Les étriers sont imperdables et guidés, avec une large surface d'appui.

## Très grand volume intérieur

+10% par rapport à la moyenne des boîtes du marché.

## Montage rapide !

Collerette large, fine et profilée pour un placage parfait au mur et pour garantir l'étanchéité autour de la boîte

Entrée spécifique pour utilisation avec câble R02V 3G2.5 ou VVF 3G1,5 sans gaine

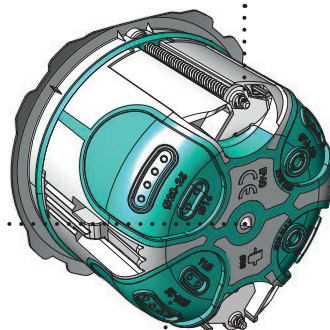
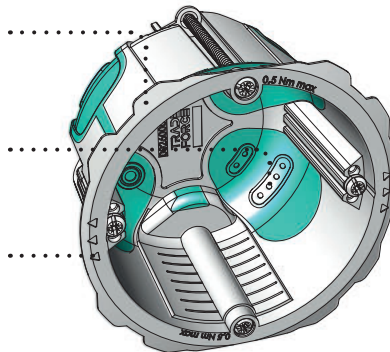
Réglage facile pour une horizontalité parfaite

Etriers métalliques imperdables et guidés, avec large surface d'appui. Pour installation dans de multiples matériaux

8 entrées multi-diamètres pour gaines et / ou câbles : 20/25mm; 16/20mm; 9mm

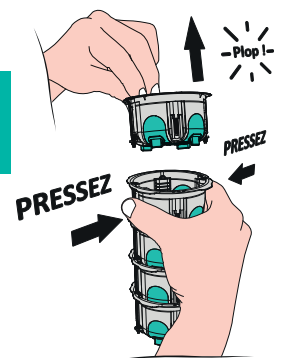
Pointeau de repérage du centre : pour marquer simplement et avec précision l'emplacement de la boîte

Facilité d'ouverture des opercules : à la main grâce aux languettes, ou à l'aide d'un tournevis



## Boîtes emboîtables

Empilables, faciles à séparer.



## Packaging écologique

Zéro plastique, vendu à l'unité.



**CARACTERISTIQUES :**

Tenue fil incandescent 850°C/30s

Protection IP : 40

Protection IK : 04

**CONFORMITES :**

Conforme à la norme NF EN 60670-1

Conforme à la directive 2014/35/UE

**COMPOSITION :**

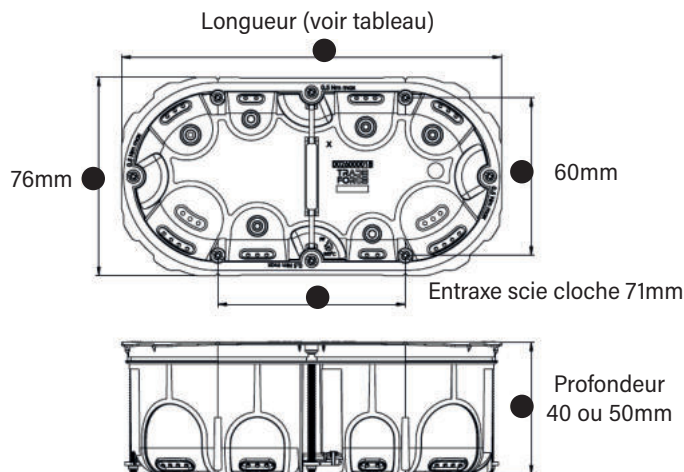
Boîte en PP (couleur grise)

Membrane en SEBS (couleur verte)

**CARACTERISTIQUE CLIMATIQUE :**

Température de stockage : -10°C à +70°C

Température d'utilisation : -5°C à +60°C

**PROFONDEUR 40\*****1 POSTE Ø68 P40****2 POSTES Ø68 P40****3 POSTES Ø68 P40****4 POSTES Ø68 P40**

Désignation	Boîte 1P prof 40 RE 2020	Boîte 2P prof 40 RE 2020	Boîte 3P prof 40 RE 2020	Boîte 4P prof 40 RE 2020
Longeur	77mm	144mm	215mm	286mm
Nbre entrée gaine ICT	2xØ16 / 2xØ(16-20) / 2xØ(20-25)	2xØ16 / 4xØ(16-20) / 2xØ(20-25)	4xØ16 / 8xØ(16-20) / 3xØ(20-25)	2xØ16 / 12xØ(16-20) / 4xØ(20-25)
Nbre entrée câble	2 x Ø12max	2xØ10 max / 2xØ12max	4xØ10 max / 5xØ12max	2xØ10 max / 12xØ12max
Code MOVEX	07914840873	07914840874	07914840875	07914840984
Code Produit	0026000013	0026000014	0026000015	0026000016

**PROFONDEUR 50\*****1 POSTE Ø68 P50****2 POSTES Ø68 P50****3 POSTES Ø68 P50****4 POSTES Ø68 P50**

Désignation	Boîte 1P prof 50 RE 2020	Boîte 2P prof 50 RE 2020	Boîte 3P prof 50 RE 2020	Boîte 4P prof 50 RE 2020
Longeur	77mm	144mm	215mm	286mm
Nbre entrée gaine ICT	2xØ16 / 2xØ(16-20) / 2xØ(20-25)	2xØ16 / 4xØ(16-20) / 2xØ(20-25)	4xØ16 / 8xØ(16-20) / 3xØ(20-25)	2xØ16 / 12xØ(16-20) / 4xØ(20-25)
Nbre entrée câble	2 x Ø12max	2xØ10 max / 2xØ12max	4xØ10 max / 5xØ12max	2xØ10 max / 12xØ12max
Code MOVEX	07914840985	07914840986	07914840987	07914840988
Code Produit	0026000017	0026000018	0026000019	0026000020

\* Tous nos produits sont vendus à l'unité



## UN COFFRET DE 100 BOÎTES 1 POSTE

► 100 boîtes 1 poste Ø68 P40 RE2020  
+ 1 scie clôche

Désignation 100 btes 1P RE2020 + scie cl.  
Code MOVEX 07914840989  
Code Produit 0026000021



x100



OFFERT !

## UN LOT DÉCOUVERTE DE BOÎTES

► 30 boîtes 1 poste Ø68 P40 RE2020  
► 4 boîtes 1 poste Ø68 P50 RE2020  
► 8 boîtes 2 postes Ø68 P40 RE2020  
► 1 boîte 2 postes Ø68 P50 RE2020  
► 2 boîtes 3 postes Ø68 P40 RE2020  
+ 1 guide de coupe

Désignation Lot Découverte boîtes RE2020  
Code MOVEX 07914840990  
Code Produit 0026000022



À DÉCOUVRIR DÈS  
L'ÉTÉ 2023



OFFERT !